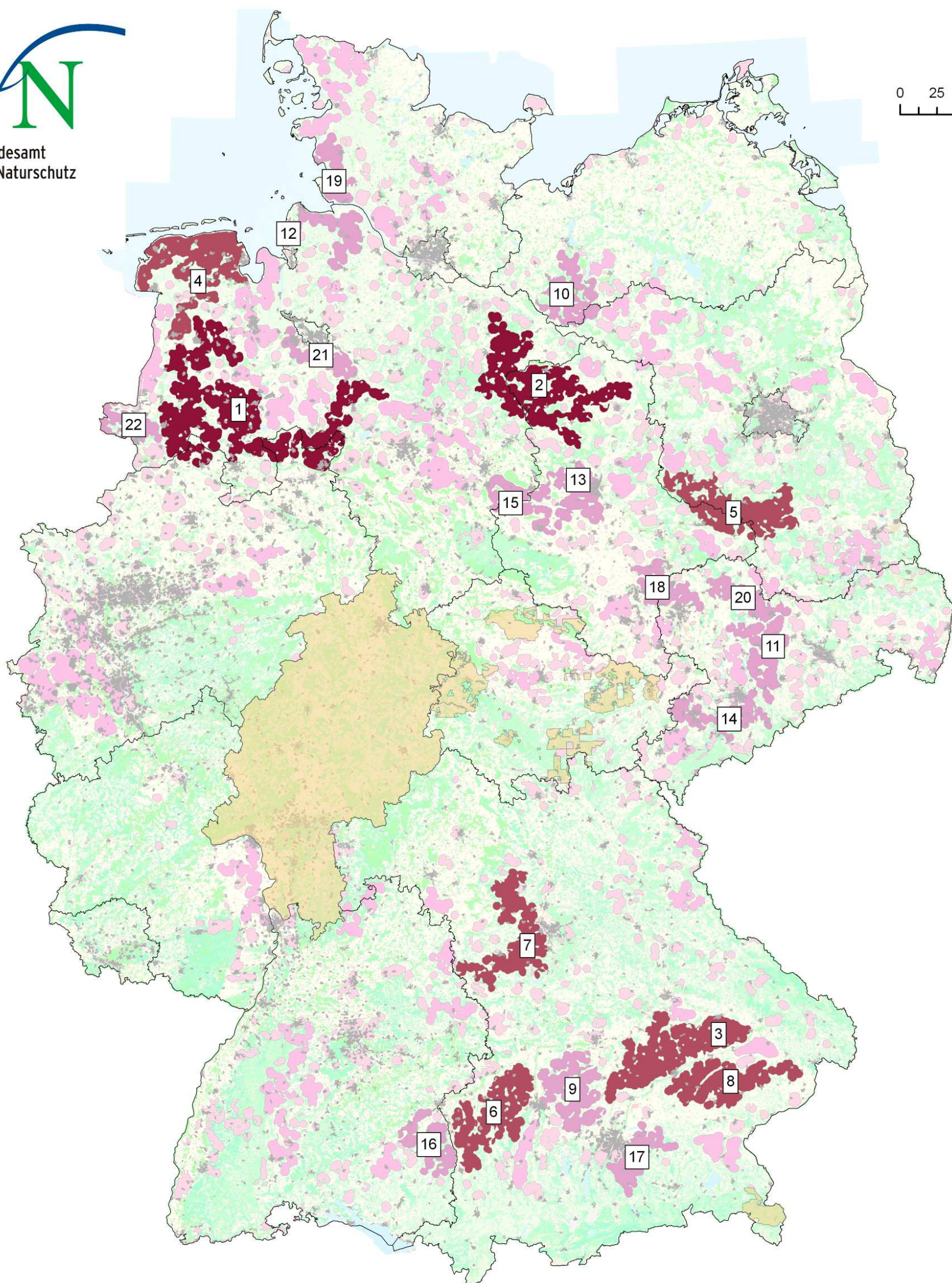
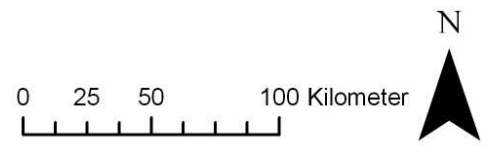
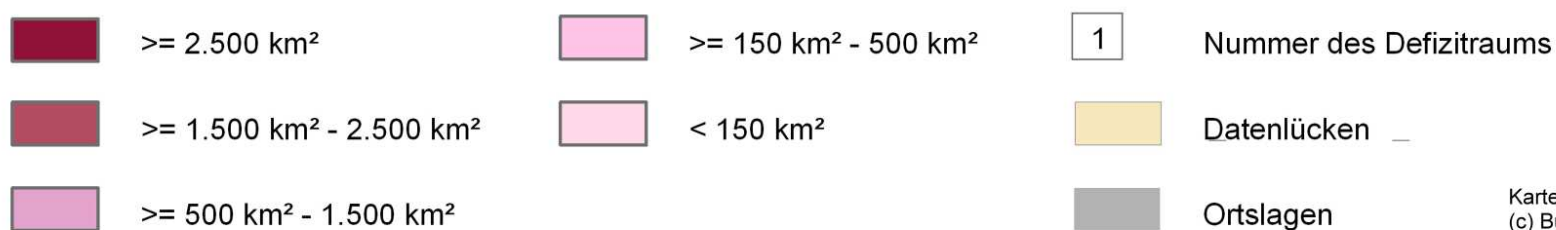


Defiziträume des länderübergreifenden Biotopverbundes



Quelle: Fuchs, D. Hänel, K., Lipski, A., Reich, M., Finck, P. & Riecken, U. (2010):
Länderübergreifender Biotopverbund in Deutschland - Grundlagen und Fach-
konzept. - Naturschutz und Biologische Vielfalt 96, 194 S.

Größe der Defiziträume



Kartenhintergrund: Digitales Landschaftsmodell 1 : 250.000 (DLM 250),
(c) Bundesamt für Kartographie und Geodäsie (www.bkg.bund.de)